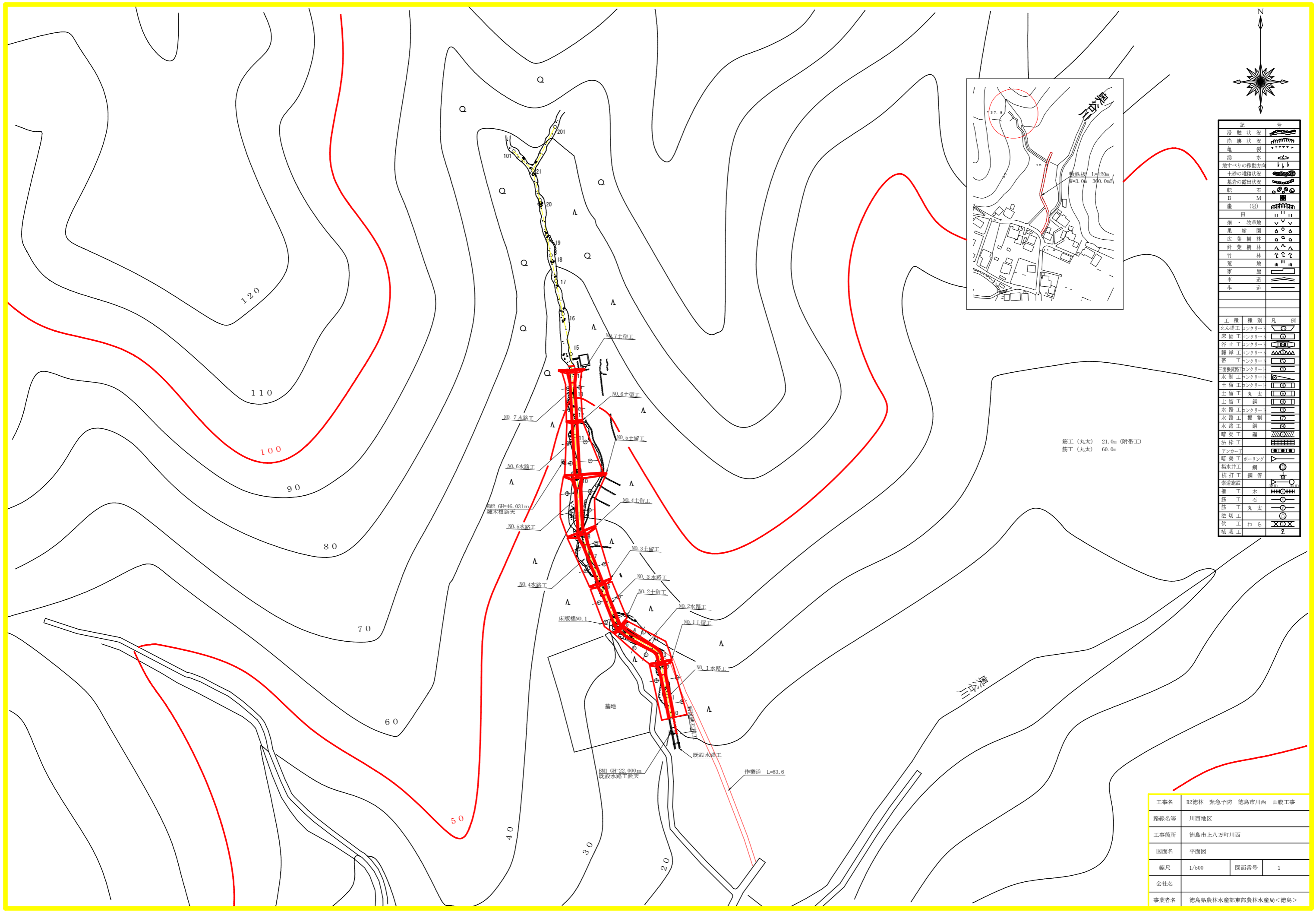
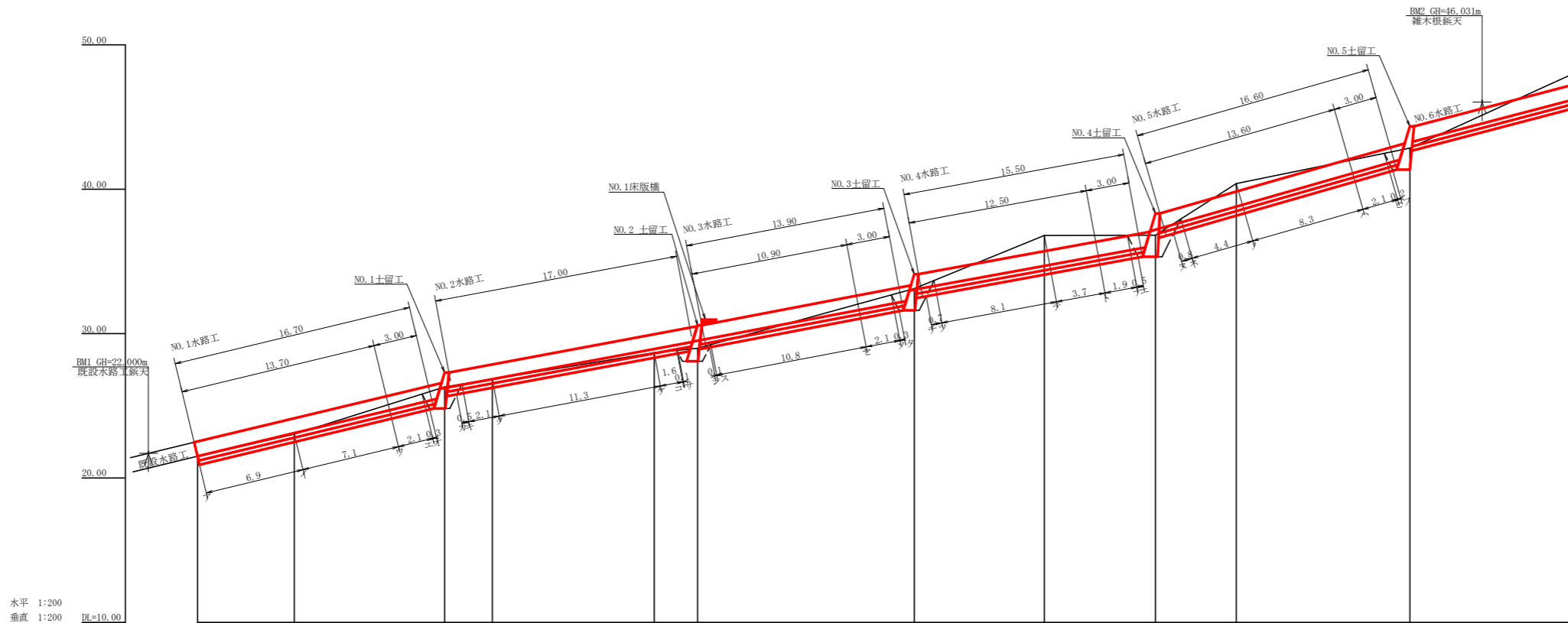


記号	説明
	浸水状況
	崩壊状況
	湧水
	地すべりの移動方向
	土砂の堆積状況
	基礎の露出状況
	転石
	B (M)
	崖 (岩)
	田
	畑・牧草地
	果樹園
	広葉樹林
	針葉樹林
	竹
	草地
	家
	車道
	歩道
	工種
	種別
	凡例
	例
	えん堤工
	コンクリート
	庄園工
	コンクリート
	谷止工
	コンクリート
	護岸工
	コンクリート
	帯工
	コンクリート
	上面道路
	コンクリート
	水割工
	コンクリート
	土留工
	コンクリート
	土留工
	丸太
	土留工
	鋼
	水路工
	コンクリート
	水路工
	鋼割
	水路工
	鋼
	暗渠工
	縦
	法切工
	アンカー工
	アンカー工
	砕石工
	ボーリング
	砕石工
	鋼
	杭打工
	鋼管
	索道施設
	索道施設
	溝工
	水
	溝工
	石
	溝工
	丸太
	法切工
	伏工
	わら
	補綴工
	補綴工



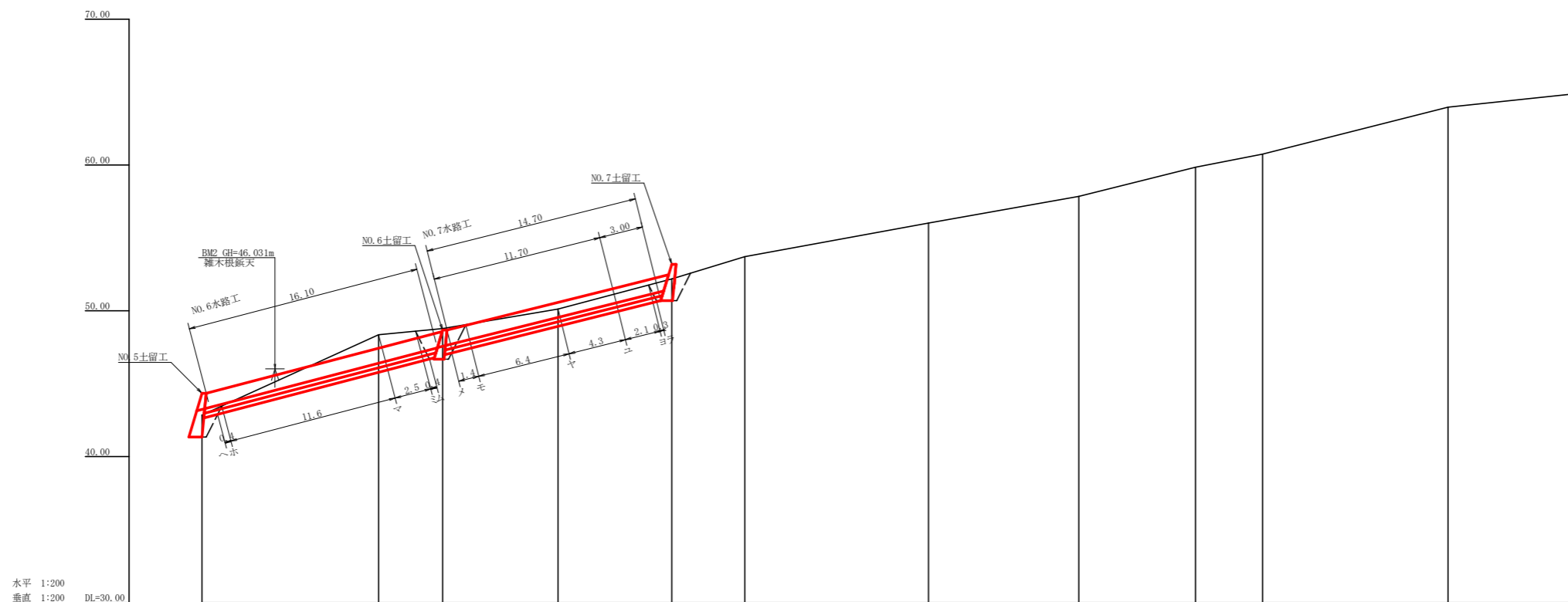
筋工 (丸太) 21.0m (附帯工)  
筋工 (丸太) 60.0m

工事名	R2徳林 緊急予防 徳島市川西 山腹工事		
路線名等	川西地区		
工事箇所	徳島市上八万町川西		
図面名	平面図		
縮尺	1/500	図面番号	1
会社名			
事業者名	徳島県農林水産部東部農林水産局<徳島>		



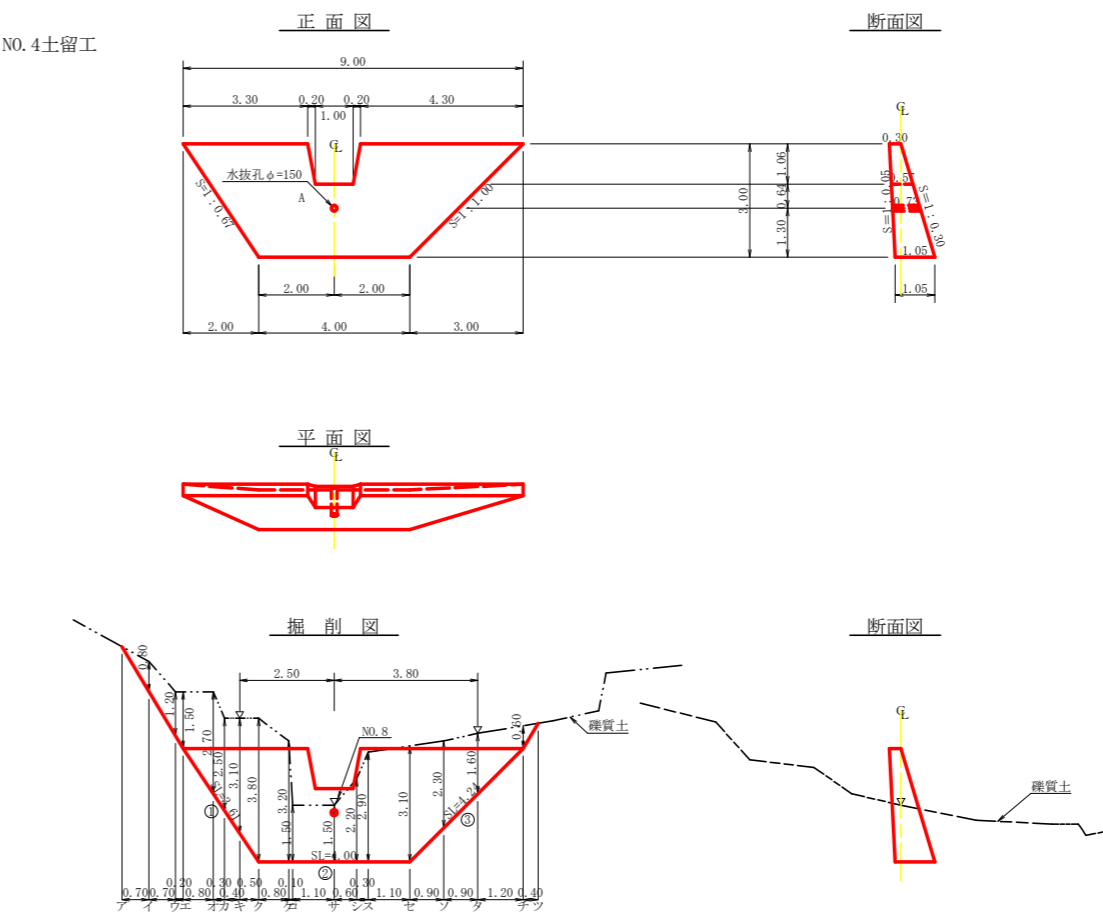
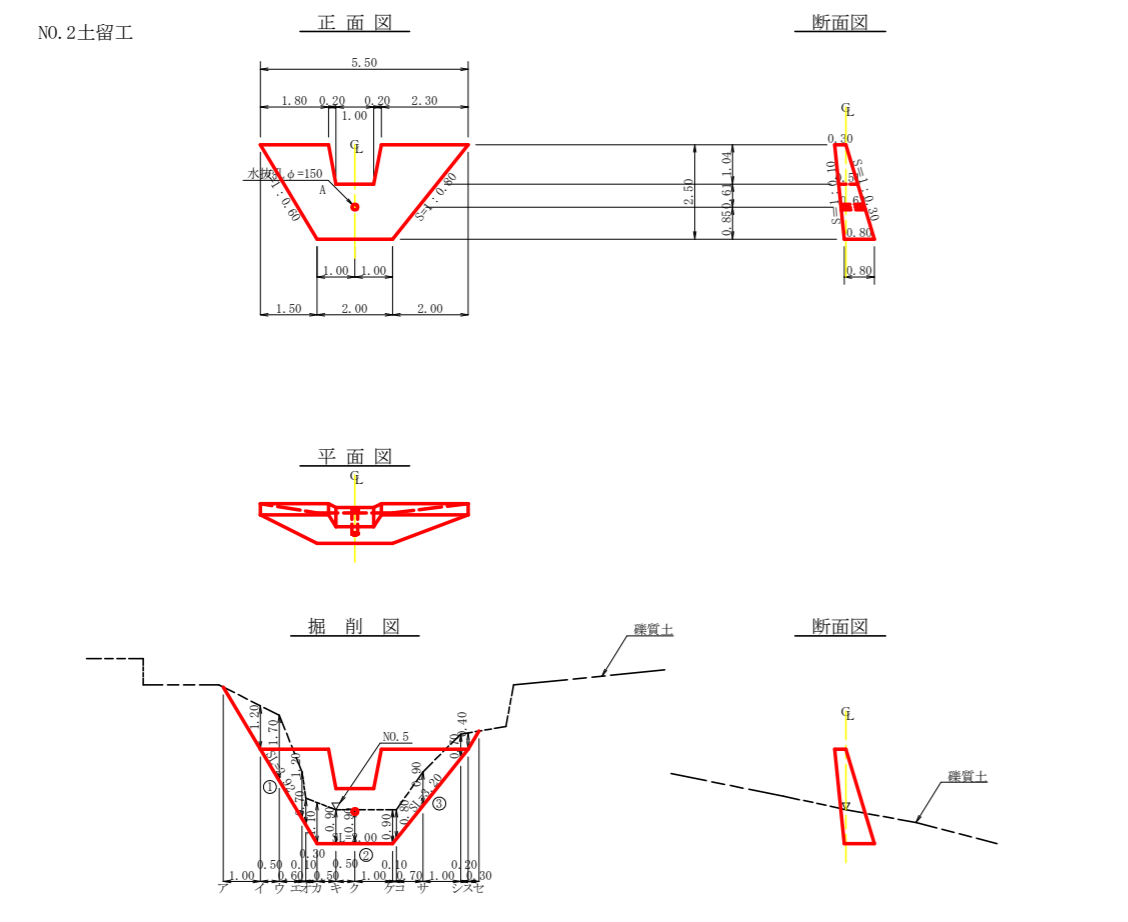
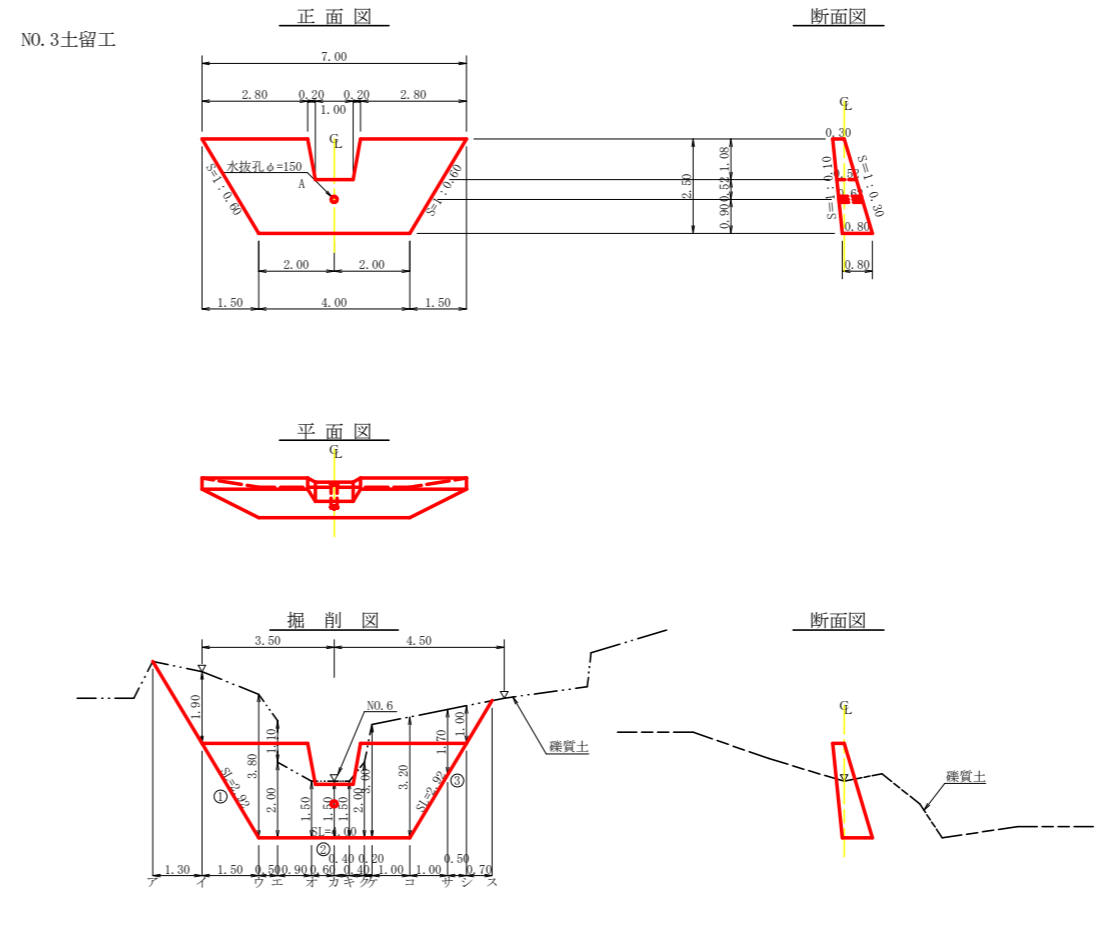
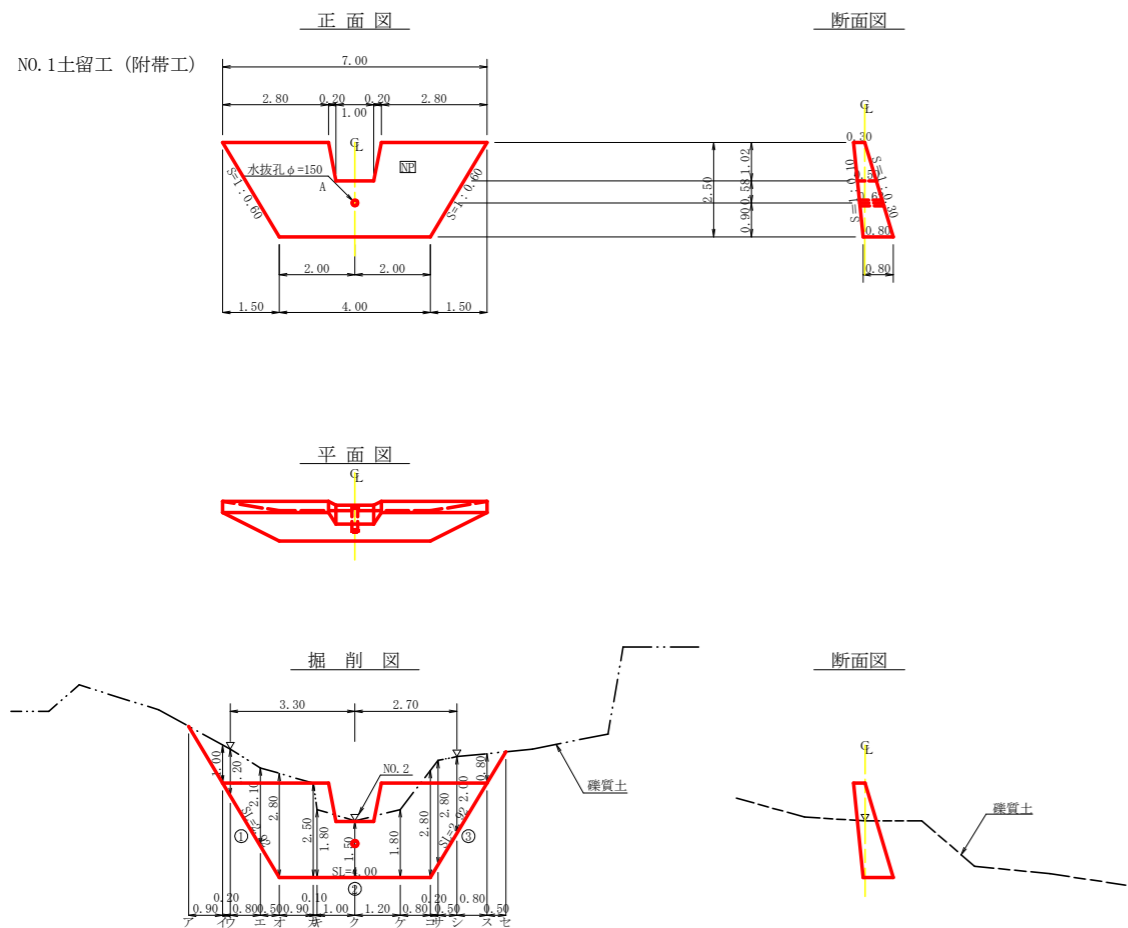
測点	No	0'	1	2	3	4	5	6	7	8	9	10	11
水平距離	m	0.00	6.70	10.40	13.30	11.20	3.00	15.00	9.00	7.70	5.60	12.00	12.10
追加水平距離	m	0.00	6.70	17.10	20.40	31.60	34.60	49.60	58.60	66.30	71.90	83.90	96.00
垂直距離	m	0.00	1.54	3.27	0.53	1.83	0.31	4.13	3.69	0.02	3.57	2.46	5.51
追加垂直距離	m	21.50	23.04	26.31	26.84	28.67	28.98	33.11	36.80	36.82	40.39	42.85	48.36
流路勾配	%		23.99% (14°)		18.57% (11°)		19.09% (11°)		18.29% (11°)		28.63% (16°)		
構造物高	m			2.50			2.50	2.50		3.00		3.00	
床堰深	m			1.50			0.90	1.50		1.50		1.50	
計画高	m			27.31			30.58	34.11	38.49	40.32		44.35	

工事名	R2徳林 緊急予防 徳島市川西 山腹工事		
路線名等	川西地区		
工事箇所	徳島市上八万町川西		
図面名	水路工縦断面 NO.1		
縮尺	1/200	図面番号	2
会社名			
事業者名	徳島県農林水産部東部農林水産局<徳島>		



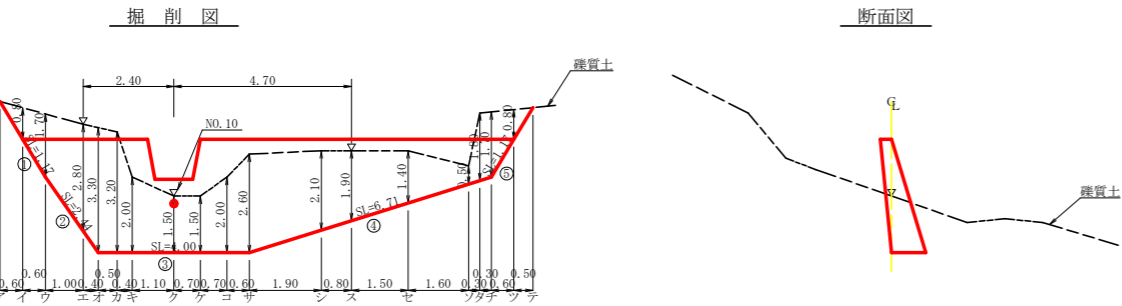
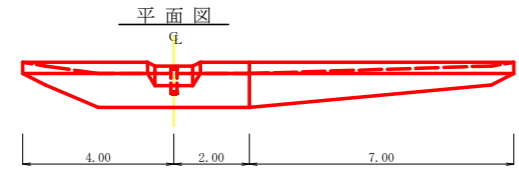
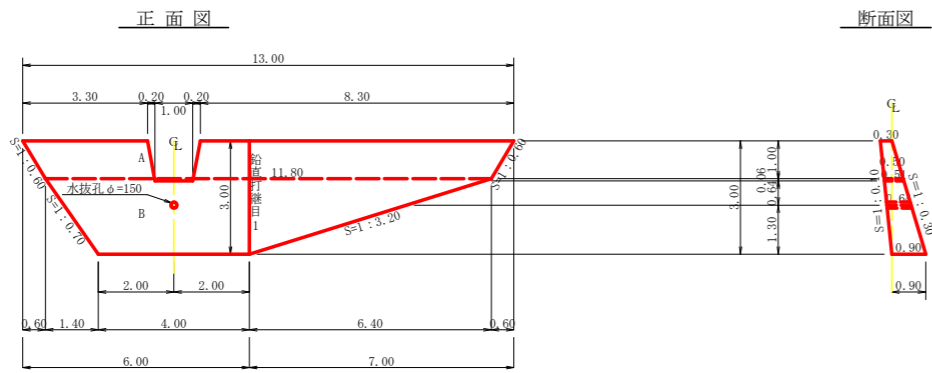
測点	No	10	11	12	13	14	15	16	17	18	19	20	21
水平距離	m	0.00	12.10	4.40	7.90	7.80	5.00	12.00	10.30	8.00	4.60	12.70	9.30
追加水平距離	m	83.90	96.00	100.40	108.30	116.10	121.10	133.70	144.00	152.00	156.60	169.30	178.60
垂直距離	m	0.00	5.51	0.42	1.34	2.08	1.52	2.30	1.85	2.01	0.88	3.22	0.99
追加垂直距離	m	42.85	48.36	48.78	50.12	52.20	53.72	56.02	57.85	59.86	60.75	63.97	64.96
流路勾配	%		26.22% (15°)		25.07% (15°)								
構造物高	m	3.00		2.00		2.50							
床掘深	m	1.50		2.10		1.50							
計画高	m	44.35		48.68		53.20							

工事名	R2徳林 緊急予防 徳島市川西 山腹工事		
路線名等	川西地区		
工事箇所	徳島市上八万町川西		
図面名	水路工縦断面 NO.2		
縮尺	1/200	図面番号	3
会社名			
事業者名	徳島県農林水産部東部農林水産局<徳島>		

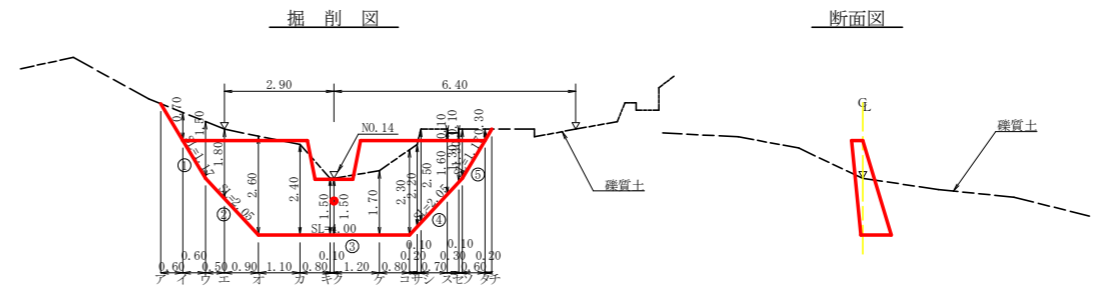
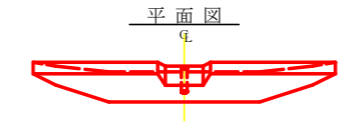
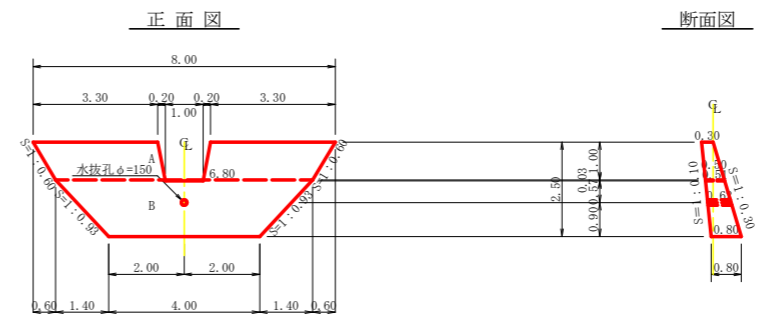


工事名	R2徳林 緊急予防 徳島市川西 山腹工事		
路線名等	川西地区		
工事箇所	徳島市上八万町川西		
図面名	NO.1構造図 土留工		
縮尺	1/100	図面番号	4
会社名			
事業者名	徳島県農林水産部東部農林水産局<徳島>		

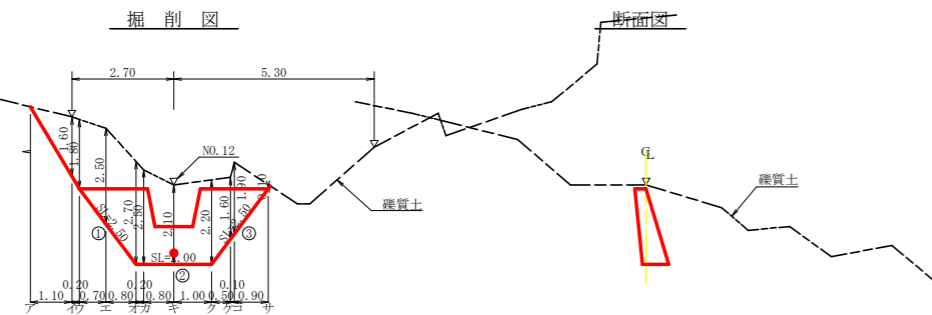
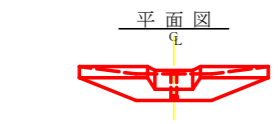
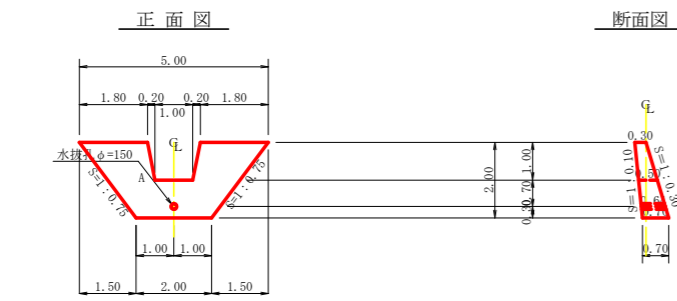
NO. 5土留工



NO. 7土留工



NO. 6土留工



工事名	R2徳林 緊急予防 徳島市川西 山腹工事		
路線名等	川西地区		
工事箇所	徳島市上八万町川西		
図面名	NO.2構造図 土留工		
縮尺	1/100	図面番号	5
会社名			
事業者名	徳島県農林水産部東部農林水産局<徳島>		

型枠・体積計算書

型枠計算			体積計算		
区分	計算式	面積	区分	計算式	体積
A	$(7.00+4.00)/2 \times 2.50$	13.75	A	$2.50/6 \times ((2 \times 7.00+4.00) \times 0.30 + (7.00+2 \times 4.00) \times 0.80)$	7.25
放水路	$(1.40+1.00)/2 \times 1.02$	-1.22	放水路	$1.02/6 \times ((2 \times 1.40+1.00) \times 0.30 + (1.40+2 \times 1.00) \times 0.50)$	-0.48
小計		12.53	小計		6.77
上流側	12.53x1.005	12.59			
下流側	12.53x1.044	13.08			
放水路	$(0.30+0.50)/2 \times 1.02 \times 1.019 \times 2 + 0.03$	0.86	放水路		-0.02
			木抜孔	$0.62 \times 0.079 \times 0.079 \times 3.14 = 0.01$	-0.01
合計		26.53	合計		6.74
單管傾斜足場	12.53x1.044	13.08			

型枠・体積計算書

型枠計算			体積計算		
区分	計算式	面積	区分	計算式	体積
A	$(5.00+2.00)/2 \times 2.00$	7.00	A	$2.00/6 \times ((2 \times 5.00+2.00) \times 0.30 + (5.00+2 \times 2.00) \times 0.70)$	3.30
放水路	$(1.40+1.00)/2 \times 1.07$	-1.28	放水路	$1.07/6 \times ((2 \times 1.40+1.00) \times 0.30 + (1.40+2 \times 1.00) \times 0.51)$	-0.51
小計		5.72	小計		2.79
上流側	5.72x1.005	5.75			
下流側	5.72x1.044	5.97			
放水路	$(0.30+0.51)/2 \times 1.07 \times 1.017 \times 2 + 0.08$	0.96	放水路		-0.04
			木抜孔	$0.64 \times 0.079 \times 0.079 \times 3.14 = 0.01$	-0.01
合計		12.68	合計		2.74
單管傾斜足場	5.72x1.044	5.97			

型枠・体積計算書

型枠計算			体積計算		
区分	計算式	面積	区分	計算式	体積
A	$(5.50+2.00)/2 \times 2.50$	9.38	A	$2.50/6 \times ((2 \times 5.50+2.00) \times 0.30 + (5.50+2 \times 2.00) \times 0.80)$	4.79
放水路	$(1.40+1.00)/2 \times 1.04$	-1.25	放水路	$1.04/6 \times ((2 \times 1.40+1.00) \times 0.30 + (1.40+2 \times 1.00) \times 0.51)$	-0.50
小計		8.13	小計		4.29
上流側	8.13x1.005	8.17			
下流側	8.13x1.044	8.49			
放水路	$(0.30+0.51)/2 \times 1.04 \times 1.018 \times 2 + 0.05$	0.91	放水路		-0.03
			木抜孔	$0.63 \times 0.079 \times 0.079 \times 3.14 = 0.01$	-0.01
合計		17.57	合計		4.25
單管傾斜足場	8.13x1.044	8.49			

型枠・体積計算書

型枠計算			体積計算		
区分	計算式	面積	区分	計算式	体積
A	$(8.00+6.80)/2 \times 1.00$	7.40	A	$1.00/6 \times ((2 \times 8.00+6.80) \times 0.30 + (8.00+2 \times 6.80) \times 0.50)$	2.94
B	$(6.80+4.00)/2 \times 1.50$	8.10	B	$1.50/6 \times ((2 \times 6.80+4.00) \times 0.50 + (6.80+2 \times 4.00) \times 0.80)$	5.16
放水路	$(1.40+1.00)/2 \times 1.03$	-1.24	放水路	$1.03/6 \times ((2 \times 1.40+1.00) \times 0.30 + (1.40+2 \times 1.00) \times 0.51)$	-0.49
小計		14.26	小計		7.61
上流側	14.26x1.005	14.33			
下流側	14.26x1.044	14.89			
放水路	$(0.30+0.51)/2 \times 1.03 \times 1.019 \times 2 + 0.05$	0.90	放水路		-0.02
			木抜孔	$0.62 \times 0.079 \times 0.079 \times 3.14 = 0.01$	-0.01
合計		30.12	合計		7.58
單管傾斜足場	14.26x1.044	14.89			

型枠・体積計算書

型枠計算			体積計算		
区分	計算式	面積	区分	計算式	体積
A	$(7.00+4.00)/2 \times 2.50$	13.75	A	$2.50/6 \times ((2 \times 7.00+4.00) \times 0.30 + (7.00+2 \times 4.00) \times 0.80)$	7.25
放水路	$(1.40+1.00)/2 \times 1.04$	-1.25	放水路	$1.04/6 \times ((2 \times 1.40+1.00) \times 0.30 + (1.40+2 \times 1.00) \times 0.51)$	-0.50
小計		12.50	小計		6.75
上流側	12.50x1.005	12.56			
下流側	12.50x1.044	13.05			
放水路	$(0.30+0.51)/2 \times 1.04 \times 1.018 \times 2 + 0.05$	0.91	放水路		-0.03
			木抜孔	$0.62 \times 0.079 \times 0.079 \times 3.14 = 0.01$	-0.01
合計		26.52	合計		6.71
單管傾斜足場	12.50x1.044	13.05			

型枠・体積計算書

型枠計算			体積計算		
区分	計算式	面積	区分	計算式	体積
A	$(9.00+4.00)/2 \times 3.00$	19.50	A	$3.00/6 \times ((2 \times 9.00+4.00) \times 0.30 + (9.00+2 \times 4.00) \times 1.05)$	12.23
放水路	$(1.40+1.00)/2 \times 1.06$	-1.27	放水路	$1.06/6 \times ((2 \times 1.40+1.00) \times 0.30 + (1.40+2 \times 1.00) \times 0.57)$	-0.54
小計		18.23	小計		11.69
上流側	18.23x1.001	18.25			
下流側	18.23x1.044	19.03			
放水路	$(0.30+0.57)/2 \times 1.06 \times 1.018 \times 2 + 0.10$	1.04	放水路		-0.05
			木抜孔	$0.73 \times 0.079 \times 0.079 \times 3.14 = 0.01$	-0.01
合計		38.32	合計		11.63
單管傾斜足場	18.23x1.044	19.03			

型枠・体積計算書

型枠計算			体積計算		
区分	計算式	面積	区分	計算式	体積
A	$(13.00+11.80)/2 \times 1.00$	12.40	A	$1.00/6 \times ((2 \times 13.00+11.80) \times 0.30 + (13.00+2 \times 11.80) \times 0.50)$	4.94
B	$(11.80+4.00)/2 \times 2.00$	15.80	B	$2.00/6 \times ((2 \times 11.80+4.00) \times 0.50 + (11.80+2 \times 4.00) \times 0.90)$	10.54
放水路	$(1.40+1.00)/2 \times 1.06$	-1.27	放水路	$1.06/6 \times ((2 \times 1.40+1.00) \times 0.30 + (1.40+2 \times 1.00) \times 0.51)$	-0.51
小計		26.93	小計		14.97
上流側	26.93x1.005	27.06			
下流側	26.93x1.044	28.11			
放水路	$(0.30+0.51)/2 \times 1.06 \times 1.018 \times 2 + 0.07$	0.94	放水路		-0.04
			木抜孔	$0.64 \times 0.079 \times 0.079 \times 3.14 = 0.01$	-0.01
合計		56.11	合計		14.92
單管傾斜足場	26.93x1.044	28.11			

工事名	R2徳林 緊急予防 徳島市川西 山腹工事		
路線名等	川西地区		
工事箇所	徳島市上八万町川西		
図面名	土留工数量計算書 NO.1		
縮尺	1/100	図面番号	6
会社名			
事業者名	徳島県農林水産部東部農林水産局<徳島>		

掘削計算書

堤体名：NO.1土留工(附帯工)  
地区名：川西地区

Table with columns: 土砂掘削, 雑質土, 区分, 下幅, 上幅, 平均, 高さ, 面積, 平均, 延長, 体積

掘削計算書

堤体名：NO.2土留工  
地区名：川西地区

Table with columns: 土砂掘削, 雑質土, 区分, 下幅, 上幅, 平均, 高さ, 面積, 平均, 延長, 体積

掘削計算書

堤体名：NO.3土留工  
地区名：川西地区

Table with columns: 土砂掘削, 雑質土, 区分, 下幅, 上幅, 平均, 高さ, 面積, 平均, 延長, 体積

掘削計算書

堤体名：NO.4土留工  
地区名：川西地区

Table with columns: 土砂掘削, 雑質土, 区分, 下幅, 上幅, 平均, 高さ, 面積, 平均, 延長, 体積

掘削計算書

堤体名：NO.5土留工  
地区名：川西地区

Table with columns: 土砂掘削, 雑質土, 区分, 下幅, 上幅, 平均, 高さ, 面積, 平均, 延長, 体積

掘削計算書

堤体名：NO.6土留工  
地区名：川西地区

Table with columns: 土砂掘削, 雑質土, 区分, 下幅, 上幅, 平均, 高さ, 面積, 平均, 延長, 体積

掘削計算書

堤体名：NO.7土留工  
地区名：川西地区

Table with columns: 土砂掘削, 雑質土, 区分, 下幅, 上幅, 平均, 高さ, 面積, 平均, 延長, 体積

掘削面仕上げ計算書

堤体名：NO.1土留工(附帯工)  
地区名：川西地区

Table with columns: No, 計算基礎, 雑質土, 体積

掘削面仕上げ計算書

堤体名：NO.2土留工  
地区名：川西地区

Table with columns: No, 計算基礎, 雑質土, 体積

掘削面仕上げ計算書

堤体名：NO.3土留工  
地区名：川西地区

Table with columns: No, 計算基礎, 雑質土, 体積

掘削面仕上げ計算書

堤体名：NO.4土留工  
地区名：川西地区

Table with columns: No, 計算基礎, 雑質土, 体積

掘削面仕上げ計算書

堤体名：NO.5土留工  
地区名：川西地区

Table with columns: No, 計算基礎, 雑質土, 体積

掘削面仕上げ計算書

堤体名：NO.6土留工  
地区名：川西地区

Table with columns: No, 計算基礎, 雑質土, 体積

掘削面仕上げ計算書

堤体名：NO.7土留工  
地区名：川西地区

Table with columns: No, 計算基礎, 雑質土, 体積

Summary table with columns: 工事名, 路線名等, 工事箇所, 図面名, 縮尺, 会社名, 事業者名

各種計算書

堤体名：NO.1土留工（附帯工） 地区名：川西地区

区分	計算式		数量
水抜孔	φ=150 mm	l=0.62 x 1箇所	0.62 m
ネームプレート			1.00 枚

各種計算書

堤体名：NO.2土留工 地区名：川西地区

区分	計算式		数量
水抜孔	φ=150 mm	l=0.63 x 1箇所	0.63 m

各種計算書

堤体名：NO.3土留工 地区名：川西地区

区分	計算式		数量
水抜孔	φ=150 mm	l=0.62 x 1箇所	0.62 m

各種計算書

堤体名：NO.4土留工 地区名：川西地区

区分	計算式		数量
水抜孔	φ=150 mm	l=0.73 x 1箇所	0.73 m

各種計算書

堤体名：NO.5土留工 地区名：川西地区

区分	計算式		数量
水抜孔	φ=150 mm	l=0.64 x 1箇所	0.64 m
鉛直打跡目	止型枠	(0.30+0.90)/2x3.00	1.80 m <sup>2</sup>

各種計算書

堤体名：NO.6土留工 地区名：川西地区

区分	計算式		数量
水抜孔	φ=150 mm	l=0.64 x 1箇所	0.64 m

各種計算書

堤体名：NO.7土留工 地区名：川西地区

区分	計算式		数量
水抜孔	φ=150 mm	l=0.62 x 1箇所	0.62 m

土留工集計表（附帯工）

地区名：川西地区

区分	延長	コンクリート	型枠	単管傾斜 足場	掘削 雑質土	掘削面仕上げ 雑質土	水抜 φ150m/m	目地材	堤名板
NO. 1土留工	7.00	6.74	26.53	13.08	33.72	6.42	0.62		1.00
計	m	m <sup>3</sup>	m <sup>2</sup>	m <sup>3</sup>	m <sup>3</sup>	m <sup>2</sup>	m	m <sup>2</sup>	枚

土留工集計表

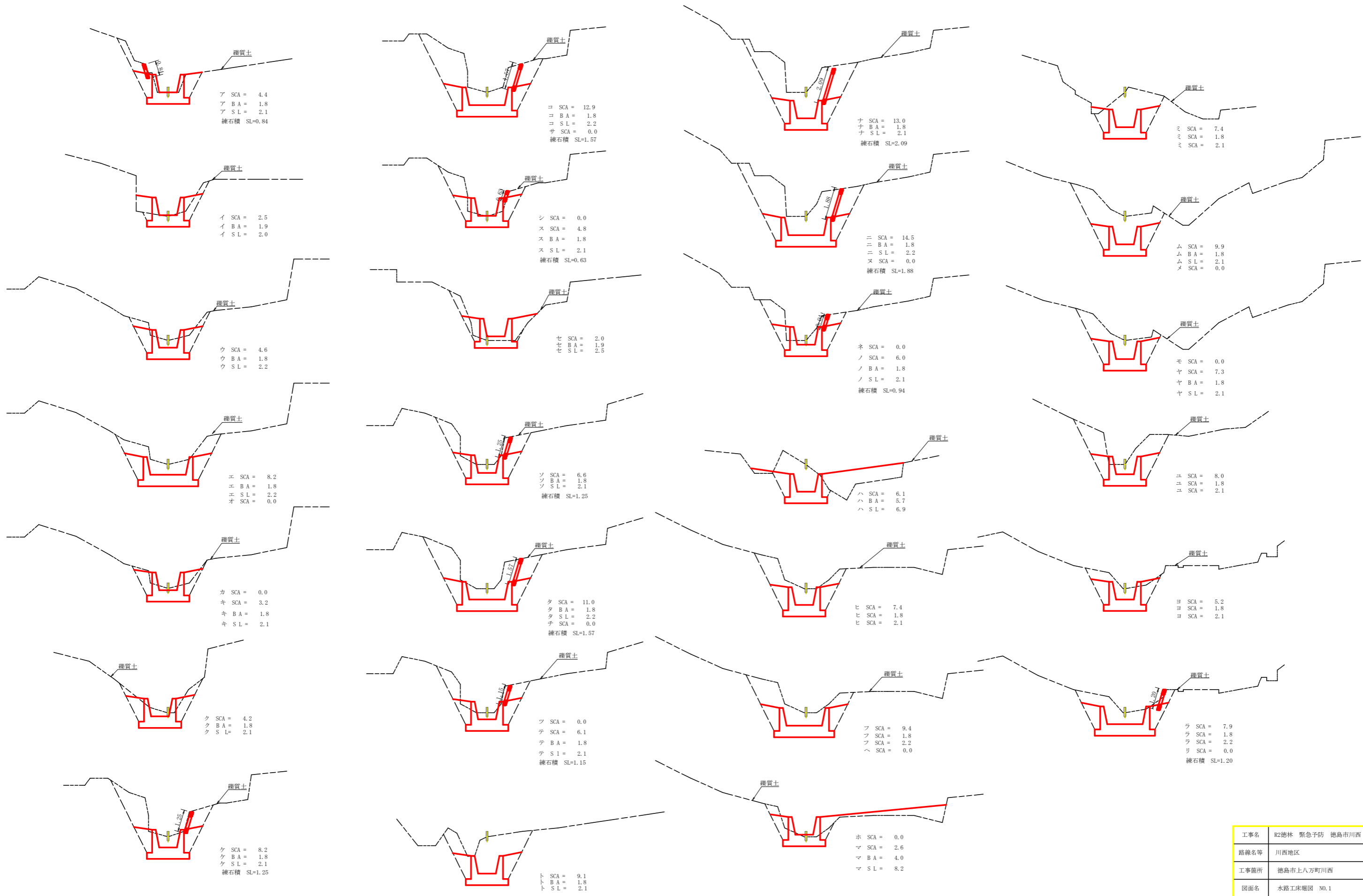
地区名：川西地区

区分	延長	コンクリート	型枠	単管傾斜 足場	掘削 雑質土	掘削面仕上げ 雑質土	水抜 φ150m/m	目地材	堤名板
NO. 2土留工	5.50	4.25	17.57	8.49	10.55	4.97	0.63		
NO. 3土留工	7.00	6.71	26.52	13.05	46.82	6.42	0.62		
NO. 4土留工	9.00	11.63	38.32	19.03	59.92	9.50	0.73		
NO. 5土留工	13.00	14.92	56.11	28.11	59.32	10.95	0.64	1.80	
NO. 6土留工	5.00	2.74	12.68	5.97	25.80	3.90	0.64		
NO. 7土留工	8.00	7.58	30.12	14.89	34.49	6.80	0.62		
計	m	m <sup>3</sup>	m <sup>2</sup>	m <sup>3</sup>	m <sup>3</sup>	m <sup>2</sup>	m	m <sup>2</sup>	枚

合計 54.50m 54.57m<sup>3</sup>

工事名	R2徳林 緊急予防 徳島市川西 山腹工事		
路線名等	川西地区		
工事箇所	徳島市上八万町川西		
図面名	土留工数量計算書 NO.3		
縮尺	1/100	図面番号	8
会社名			
事業者名	徳島県農林水産部東部農林水産局<徳島>		





工事名	R2徳林 緊急予防 徳島市川西 山腹工事		
路線名等	川西地区		
工事箇所	徳島市上八万町川西		
図面名	水路工床掘削 NO.1		
縮尺	1/100	図面番号	9
会社名			
事業者名	徳島県農林水産部東部農林水産局<徳島>		

水路工掘削・埋戻し・練石積計算表

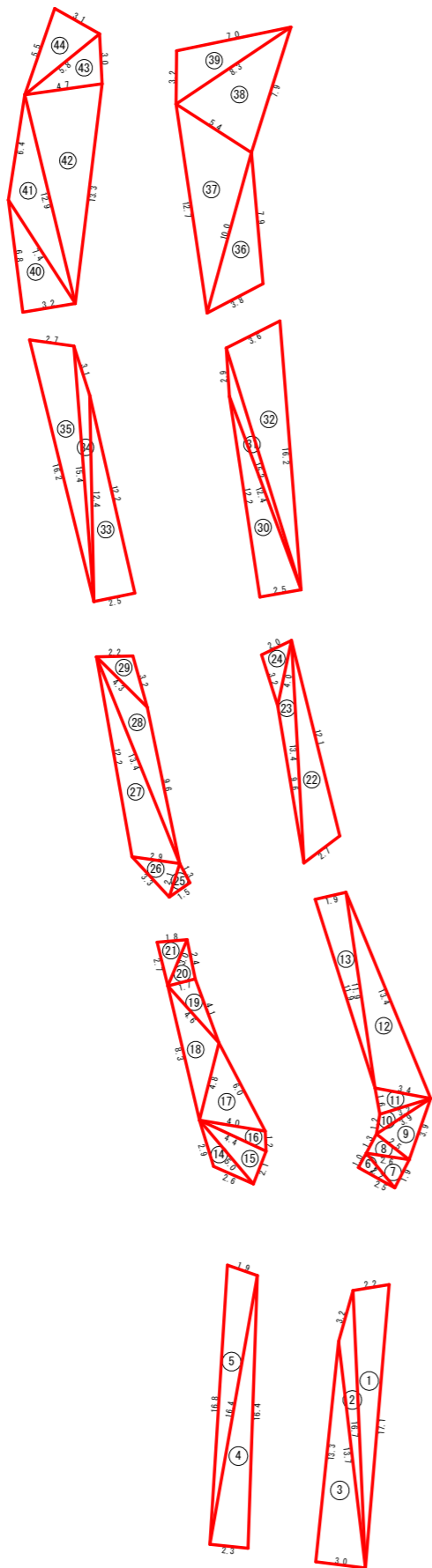
地区名：川西地区

区分		掘削(雑質土)				埋戻し				斜面整地				練石積(+15)			
		距離	断面	平均断面	体積	断面	平均断面	体積	法長	平均法長	面積	法長	平均法長	面積			
NO.1	雑質土	ア	0.00	4.40			1.80	0.90		2.10	1.05		0.84	0.42	0.00		
		イ	6.90	2.50	3.45	23.81	1.90	1.85	12.77	2.00	2.05	14.15	0.00	0.42	2.90		
		ウ	7.10	4.60	3.55	25.21	1.80	1.85	13.14	2.20	2.10	14.91					
		エ	2.10	8.20	6.40	13.44	1.80	1.80	3.78	2.20	2.20	4.62					
		オ	0.30	0.00	4.10	1.23	0.00	0.90	0.27	0.00	1.10	0.33					
	計				63.69			29.96			34.01			2.90			
NO.2	雑質土	カ	0.00	0.00			0.00			0.00							
		キ	0.50	3.20	1.60	0.80	1.80	0.90	0.45	2.10	1.05	0.53					
		ク	2.10	4.20	3.70	7.77	1.80	1.80	3.78	2.10	2.10	4.41					
		ケ	7.70	8.20	6.20	47.74	1.80	1.80	13.86	2.10	2.10	16.17	1.25	0.63	4.85		
		コ	2.00	12.90	10.55	21.10	1.80	1.80	3.60	2.20	2.15	4.30	1.57	1.41	2.82		
	サ	0.50	0.00	6.45	3.23	0.00	0.90	0.45	0.00	1.10	0.55						
	計				80.64			22.14			25.96			7.67			
NO.3	雑質土	シ	0.00	0.00			0.00			0.00							
		ス	0.40	4.80	2.40	0.96	1.80	0.90	0.36	2.10	1.05	0.42	0.63	0.32	0.13		
		セ	1.80	2.00	3.40	6.12	1.90	1.85	3.33	2.50	2.30	4.14	0.00	0.32	0.58		
		ソ	11.80	6.60	4.30	50.74	1.80	1.85	21.83	2.10	2.30	27.14	1.25	0.63	7.43		
		タ	2.10	11.00	8.80	18.48	1.80	1.80	3.78	2.20	2.15	4.52	1.57	1.41	2.96		
	チ	0.30	0.00	5.50	1.65	0.00	0.90	0.27	0.00	1.10	0.33	0.00	0.79	0.24			
	計				77.95			29.57			36.55			11.34			
NO.4	雑質土	ツ	0.00	0.00			0.00			0.00							
		テ	0.70	6.10	3.05	2.14	1.80	0.90	0.63	2.10	1.05	0.74	1.15	0.58	0.41		
		ト	8.10	9.10	7.60	61.56	1.80	1.80	14.58	2.10	2.10	17.01	0.00	0.58	4.70		
		ナ	3.70	13.00	11.05	40.89	1.80	1.80	6.66	2.10	2.10	7.77	2.09	1.05	3.89		
		ニ	1.90	14.50	13.75	26.13	1.80	1.80	3.42	2.20	2.15	4.09	1.88	1.99	3.78		
	ヌ	0.50	0.00	7.25	3.63	0.00	0.90	0.45	0.00	1.10	0.55	0.94	1.41	0.71			
	計				134.35			25.74			30.16			13.49			
NO.5	雑質土	ネ	0.00	0.00			0.00			0.00							
		ノ	0.80	6.00	3.00	2.40	1.80	0.90	0.72	2.10	1.05	0.84					
		ハ	4.10	6.10	6.05	26.62	5.70	3.75	16.56	6.90	4.50	19.80					
		ヒ	8.30	7.40	6.75	56.03	1.80	3.75	31.13	2.10	4.50	37.35					
		フ	2.10	9.40	8.40	17.64	1.80	1.80	3.78	2.20	2.15	4.52					
	ヘ	0.20	0.00	4.70	0.94	0.00	0.90	0.18	0.00	1.10	0.22						
	計				103.63			52.31			62.73			0.00			
NO.6	雑質土	ホ	0.00	0.00			0.00			0.00							
		マ	0.40	2.60	1.30	0.52	4.00	2.00	0.80	8.20	4.10	1.64	0.00				
		ミ	11.60	7.40	5.00	58.00	1.80	2.90	33.64	2.10	5.15	59.74					
		ム	2.50	9.90	8.65	21.63	1.80	1.80	4.50	2.10	2.10	5.25					
		メ	0.50	0.00	4.95	2.48	0.00	0.90	0.45	0.00	1.05	0.53					
	計				82.63			39.39			67.16			0.00			
NO.7	雑質土	モ	0.00	0.00			0.00			0.00							
		ヤ	1.40	7.30	3.65	5.11	1.80	0.90	1.26	2.10	1.05	1.47					
		ユ	6.40	8.00	7.65	48.96	1.80	1.80	11.52	2.10	2.10	13.44					
		ヨ	4.30	5.20	6.60	28.38	1.80	1.80	7.74	2.10	2.10	9.03					
		ラ	2.10	7.90	6.55	13.76	1.80	1.80	3.78	2.20	2.15	4.52	1.20	0.60	1.26		
	リ	0.30	0.00	3.95	1.19	0.00	0.90	0.27	0.00	1.10	0.33	0.00	0.60	0.18			
	計				97.40			24.57			28.79			1.44			

工事名	R2徳林 緊急予防 徳島市川西 山腹工事		
路線名等	川西地区		
工事箇所	徳島市上八万町川西		
図面名	水路工床掘削数量計算		
縮尺	1/100	図面番号	10
会社名			
事業者名	徳島県農林水産部東部農林水産局<徳島>		

(右岸側)

(左岸側)



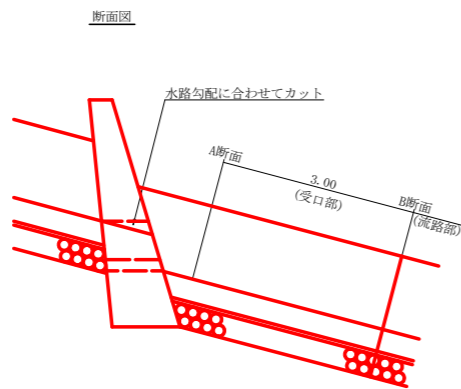
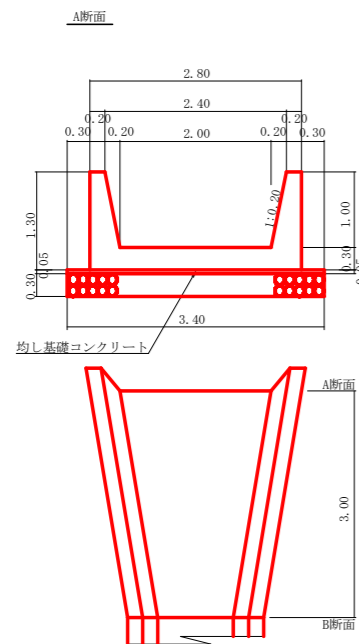
番号	辺A(m)	辺B(m)	辺C(m)	面積(m <sup>2</sup> )
1	17.1	16.7	2.2	18.24
2	16.7	3.2	13.7	8.42
3	13.7	13.3	3.0	19.94
4	16.8	1.9	16.4	15.39
5	16.4	16.4	2.3	18.81
6	2.7	1.0	2.5	1.25
7	2.7	2.6	1.9	2.35
8	2.6	1.3	2.5	1.60
9	3.9	3.9	2.5	4.62
10	3.9	1.2	3.2	1.71
11	3.4	1.6	3.2	2.54
12	13.4	11.9	3.4	19.12
13	11.9	1.9	11.9	11.27
14	5.0	2.9	2.6	2.86
15	5.0	4.4	2.1	4.61
16	4.4	4.0	1.2	2.35
17	6.0	4.8	4.0	9.57
18	8.3	4.6	4.8	9.15
19	4.6	1.7	4.1	3.47
20	3.0	2.4	1.7	2.04
21	3.0	2.7	1.8	2.40
22	13.4	12.1	2.7	15.00
23	13.4	4.0	9.6	7.07
24	4.0	2.0	3.2	3.17
25	2.1	1.3	1.5	0.97
26	3.3	2.9	2.1	3.01
27	13.4	12.2	2.9	16.79
28	13.4	4.3	9.6	11.37
29	4.3	2.2	3.2	3.42
30	12.4	12.2	2.5	15.25
31	15.2	2.9	12.4	5.18
32	16.2	3.6	15.2	26.97
33	12.4	12.2	2.5	15.25
34	15.4	3.1	12.4	5.39
35	16.2	2.7	15.4	20.30
36	10.0	7.9	3.8	13.85
37	12.7	5.4	10.0	25.78
38	8.3	7.9	5.4	20.56
39	8.3	3.2	7.0	10.94
40	7.4	6.8	3.2	10.87
41	12.9	6.4	7.4	15.76
42	13.3	12.9	4.7	30.18
43	5.8	3.0	4.7	7.02
44	5.8	5.5	3.1	8.38
計				454.19

161.71 (附帯工)

292.48

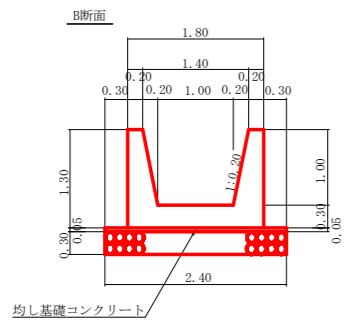
工事名	R2徳林 緊急予防 徳島市川西 山腹工事		
路線名等	川西地区		
工事箇所	徳島市上八万町川西		
図面名	伏工展開図		
縮尺	1/200	図面番号	1 1
会社名			
事業者名	徳島県農林水産部東部農林水産局<徳島>		

水路工(1.00×1.00)定規図 S=1/50



受口1.0箇所当たり L= 3.00 m

コンクリート	$1/2 \times (1.44+1.14) \times 3.00$	= 3.87 m <sup>3</sup>
均し基礎コンクリート	$1/2 \times (0.17+0.12) \times 3.00$	= 0.44 m <sup>3</sup>
型枠	$1/2 \times (5.25+5.25) \times 3.00$	= 15.75 m <sup>2</sup>
栗石	$1/2 \times (1.02+0.72) \times 3.00$	= 2.61 m <sup>3</sup>



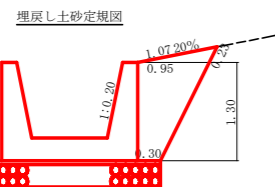
流路部1.0m当たり

A断面

コンクリート	$2.80 \times 1.30 - 1/2 \times (2.40+2.00) \times 1.00$	= 1.44 m <sup>3</sup>
均し基礎コンクリート	$3.40 \times 0.05$	= 0.17 m <sup>3</sup>
型枠	$1.30 \times 1.020 \times 2.0 + 1.30 \times 1.000 \times 2.0$	= 5.25 m <sup>2</sup>
栗石	$3.40 \times 0.30$	= 1.02 m <sup>3</sup>
目地材	$2.80 \times 1.30 - 1/2 \times (2.40+2.00) \times 1.00$	= 1.44 m <sup>2</sup>

B断面

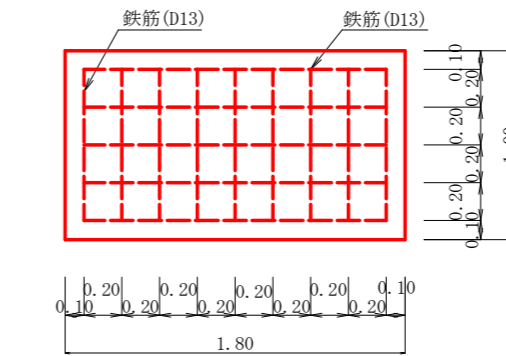
コンクリート	$1.80 \times 1.30 - 1/2 \times (1.40+1.00) \times 1.00$	= 1.14 m <sup>3</sup>
均し基礎コンクリート	$2.40 \times 0.05$	= 0.12 m <sup>3</sup>
型枠	$1.30 \times 1.020 \times 2.0 + 1.30 \times 1.000 \times 2.0$	= 5.25 m <sup>2</sup>
栗石	$2.40 \times 0.30$	= 0.72 m <sup>3</sup>
目地材	$1.80 \times 1.30 - 1/2 \times (1.40+1.00) \times 1.00$	= 1.14 m <sup>2</sup>



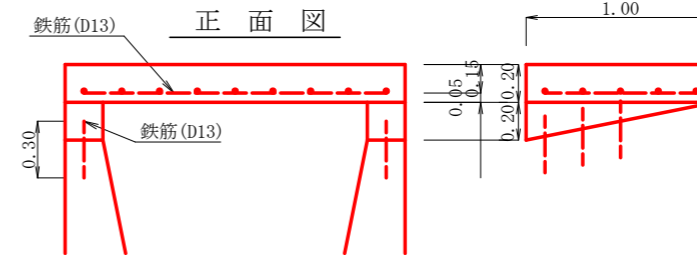
水路工集計表  
水路工面積 47.18 m<sup>2</sup> 地区名: 川西地区

区分	延長	コンクリート	型枠	栗石	掘削	埋戻し	目地材	目潰砂利	均しコン	斜面整地	練石積
NO. 1	13.70	15.62	71.93	9.86		2.28	1.97	1.64			
(受口)	3.00	3.87	15.75	2.61	62.64		29.96	1.44	0.52	0.44	34.01
NO. 2	17.00	19.38	89.25	12.24			2.28	2.45	2.04		
計	m	m <sup>3</sup>	m <sup>2</sup>	m <sup>3</sup>	雑質土	軟岩I	m <sup>3</sup>	m <sup>2</sup>	m <sup>3</sup>	m <sup>3</sup>	m <sup>2</sup>
	33.70	38.87	176.93	24.71	106.44		57.03	6.00	23.79	4.12	64.73

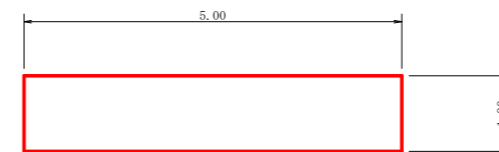
平面図



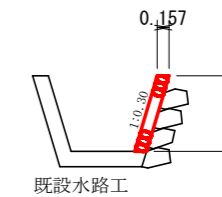
コンクリート 0.40m<sup>3</sup>  
型枠 2.44m<sup>2</sup>  
鉄筋 (D13mm) 17.41 kg (17.50m)



練石積工 S=1/50



練石積工 数量計算  
 $1.00 \times 5.00 \times 1.044 = 5.22m^2$

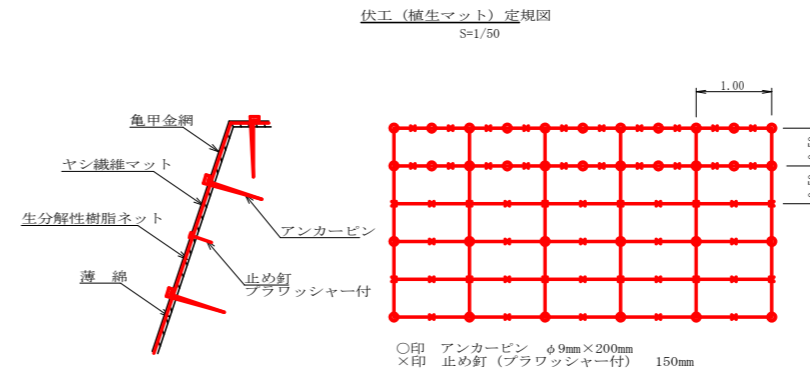
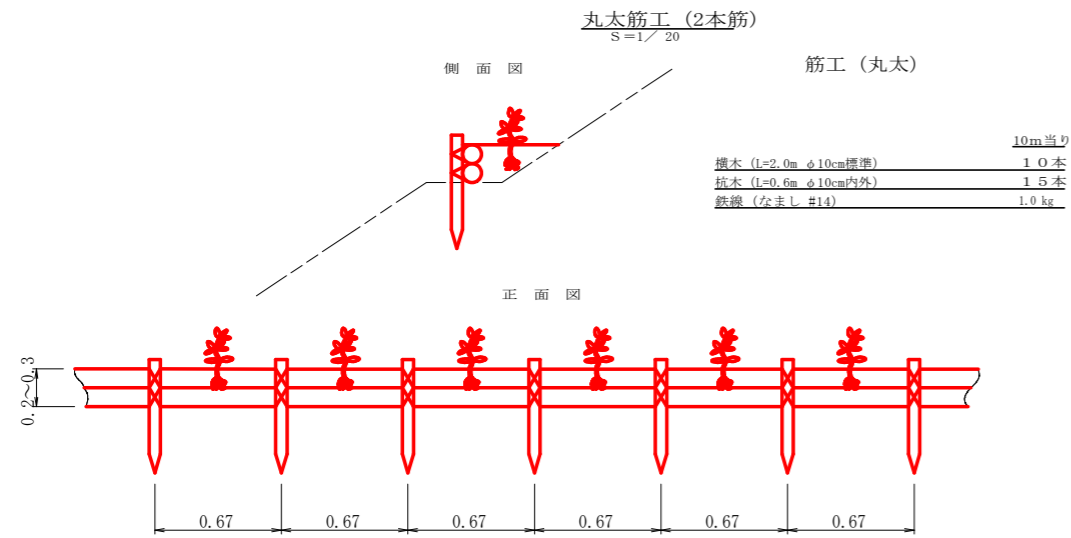


水路工集計表  
水路工面積 107.62 m<sup>2</sup> 地区名: 川西地区

区分	延長	コンクリート	型枠	栗石	掘削	埋戻し	目地材	目潰砂利	均しコン	斜面整地	練石積
NO. 3	10.90	12.43	57.23	7.85		2.28	1.57	1.31			
(受口)	3.00	3.87	15.75	2.61	59.49		25.22	1.44	0.52	0.44	30.79
NO. 4	12.50	14.25	65.63	9.00					1.80	1.50	
(受口)	3.00	3.87	15.75	2.61	132.91		25.74	1.44	0.52	0.44	30.48
NO. 5	13.60	15.50	71.40	9.79					2.28	1.96	1.63
(受口)	3.00	3.87	15.75	2.61	102.73		52.31	1.44	0.52	0.44	62.61
NO. 6	16.10	18.35	84.53	11.59					2.28	2.32	1.93
計					78.69		47.70	2.28	1.68	1.40	67.65
NO. 7	11.70	13.34	61.43	8.42					2.28	1.68	1.40
(受口)	3.00	3.87	15.75	2.61	97.40		24.57	1.44	0.52	0.44	28.67
計	m	m <sup>3</sup>	m <sup>2</sup>	m <sup>3</sup>	雑質土	軟岩I	m <sup>3</sup>	m <sup>2</sup>	m <sup>3</sup>	m <sup>3</sup>	m <sup>2</sup>
	76.80	89.35	403.22	57.09	471.22		175.54	14.88	11.41	9.53	220.20

110.50m  
154.70m<sup>2</sup>

工事名	R2徳林 緊急予防 徳島市川西 山腹工事		
路線名等	川西地区		
工事箇所	徳島市上八万町川西		
図面名	定規図 水路工		
縮尺	1/20、1/50	図面番号	1 2
会社名			
事業者名	徳島県農林水産部東部農林水産局<徳島>		

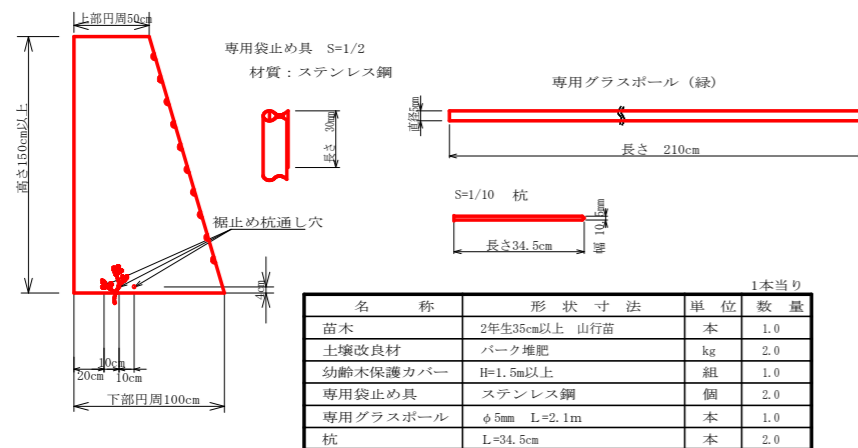


アンカーピンの仕様については現場条件等を考慮し、監督員との協議により適宜変更すること。

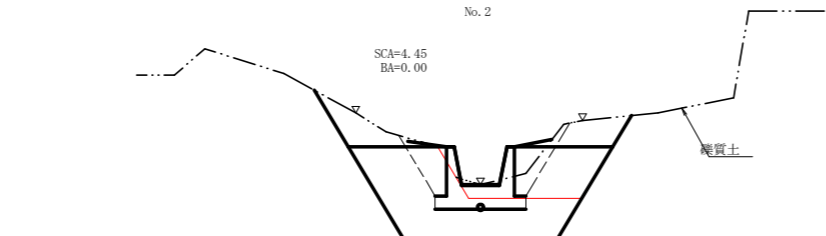
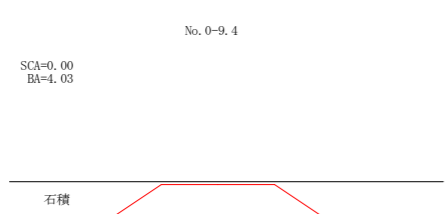
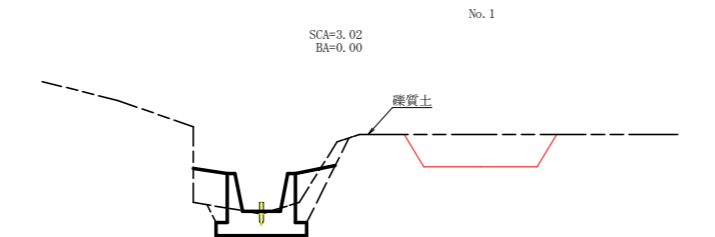
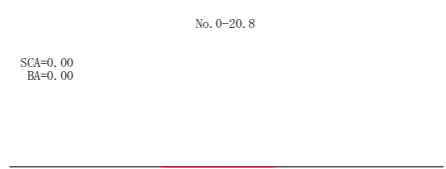
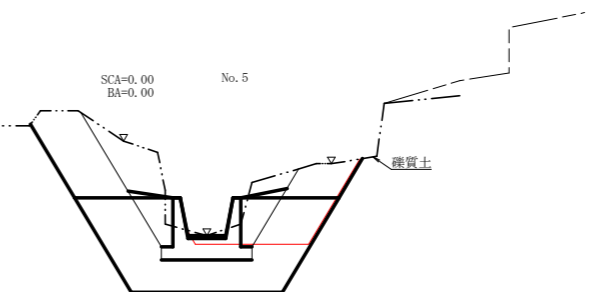
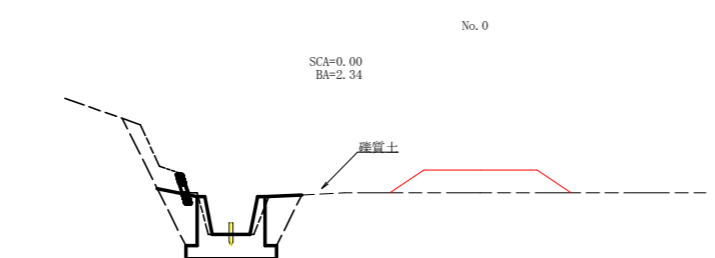
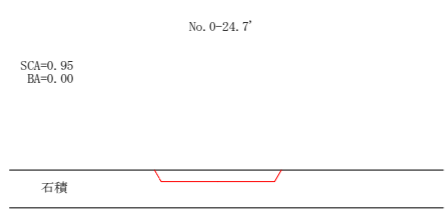
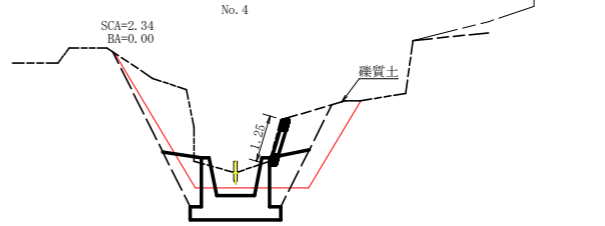
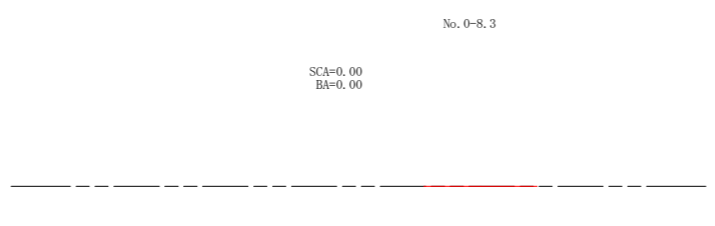
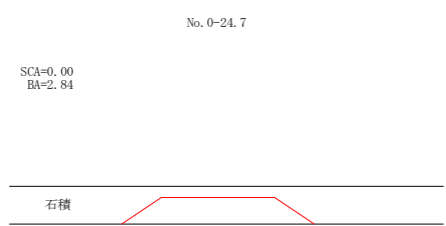
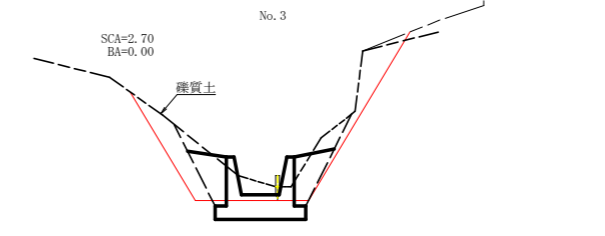
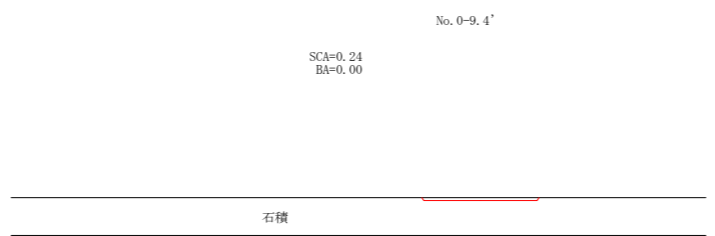
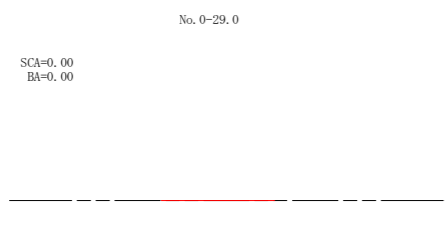
伏工 (植生マット) 材料表 100m2当り

名称	規格	数量	単位
植生マット (ヤシ繊維ネット付)	1m×10m、亀甲金網付	120	m <sup>2</sup>
アンカーピン	φ9mm L=200mm	162	本
止め釘	L=150mm (ブラワッシャー付)	339	本

**植栽工**  
植栽保護カバー部品の形状  
保護カバー  
材質：ポリエチレン  
S=1/25



工事名	R2徳林 緊急予防 徳島市川西 山腹工事		
路線名等	川西地区		
工事箇所	徳島市上八万町川西		
図面名	筋工、伏工定規図		
縮尺	図示	図面番号	13
会社名			
事業者名	徳島県農林水産部東部農林水産局<徳島>		



川西仮設道

No.	距離	切取		盛土	
		断面積	体積	断面積	体積
No. 0-29.0	0.00	0.00	0.00	0.00	0.00
No. 0-24.7	4.30	0.00	0.00	2.84	6.11
No. 0+24.7'	0.00	0.95	0.00	0.00	0.00
No. 0-20.8	3.90	0.00	1.85	0.00	0.00
No. 0-9.4	11.40	0.00	0.00	4.03	22.97
No. 0-9.4'	0.00	0.24	0.00	0.00	0.00
No. 0-8.3	1.10	0.00	0.13	0.00	0.00
No. 0	8.30	0.00	0.00	2.34	9.71
No. 1	6.70	3.02	10.12	0.00	7.84
No. 2	10.40	4.45	38.84	0.00	0.00
No. 3	3.30	2.70	11.80	0.00	0.00
No. 4	11.20	2.34	28.22	0.00	0.00
No. 5	3.00	0.00	3.51	0.00	0.00
	63.60		94.47		46.63

工事名	R2徳林 緊急予防 徳島市川西 山腹工事		
路線名等	川西地区		
工事箇所	徳島市上八万町川西		
図面名	仮設道横断面		
縮尺	1/100	図面番号	1 4
会社名			
事業者名	徳島県農林水産部東部農林水産局<徳島>		